



# Guía de seguridade para Acompanhantes



É necessário aderir a **muitos cuidados** ao sair pelas **cidades do Brasil**, principalmente para quem trabalha como acompanhantes Brasil e precisa se deslocar para fazer seus atendimentos.

Por isso, **Erosguia** alerta para a segurança tanto da vida das garotas de programa, como em relação a higiene pessoal de clientes e das garotas. Nesse ramo, todo cuidado é pouco e, é preciso adotar algumas **medidas** que podem **prevenir** de possíveis **contaminações e violência**, ao sair para fazer o seu trabalho.

## Cidades de alto risco de contaminações e violência

Río de Janeiro (RJ)

São Paulo (SP)

Brasília (BSB-DF)

Belo Horizonte (BH)

Salvador (BA)



Cidades como **Rio de Janeiro (RJ)**, **São Paulo (SP)**, **Belo Horizonte (BH)**, **Salvador (BA)** e **Brasília (BSB - DF)** apresentam risco maiores para esse tipo de acontecimento.

## Conselhos de segurança para acompanhantes



Você que é **acompanhante** nas principais cidades do Brasil, já percebeu o quanto algumas regiões podem ser muito perigosas para trabalhar. Pois bem, para se evitar **algumas medidas** para tentar **amenizar esse perigo** recorrente e você adotar algumas atitudes que vão te ajudar a ter mais segurança antes de ir para um atendimento.

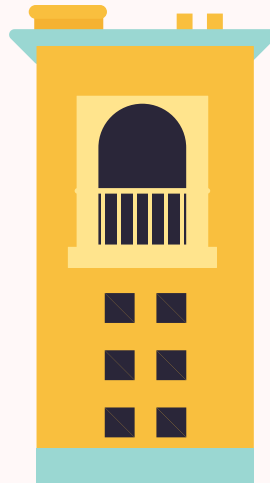


### 1. Comunicar a algum conhecido

Antes de sair para o encontro **avise a uma amiga ou conhecido** o horário e onde vai realizar o atendimento. Essas medidas servem como precaução para quê

### 2. Agendar os encontros em seu local, hotel e motel

Agendar seus horários em locais que contenham câmeras de segurança próximos, como hotéis e motéis, de preferência que possam realizar o **registro de entrada e saída do estabelecimento**. **Certifique** sempre que alguém viu você entrando acompanhada neste local.



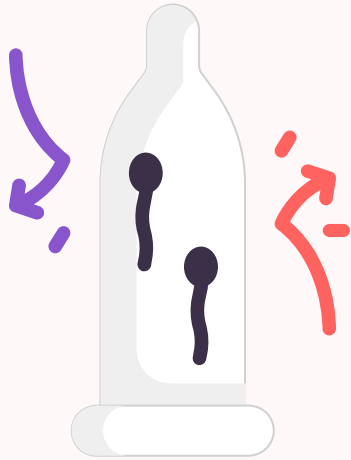
### 3. Priorizar atendimento a clientes fixos

Dar prioridade a atendimento a **clientes fixos** que você já conhece já sabe o perfil dele e como ele se comporta no encontro.

## Conselhos de saúde para acompanhantes



Dentre os cuidados com a segurança, podemos citar também um outro **cuidado de extrema importância** para as acompanhantes Brasil que é, a **saúde e higiene pessoal**, assim como também garantir que seus possíveis clientes possam lhe dar essa segurança também.



## 1. Usar preservativo nas relações sexuais

Sempre ter em mãos **preservativos** e **lubrificantes** íntimos, para garantir uma segurança no ato sexual.

## 2. Higiene do cliente antes de receber o serviço

Outra dica infalível é, sempre ao chegar ao local de atendimento, induza seu cliente a **tomar um banho**, assim, você aproveita e junta-se a ele. Essa ação pode **prevenir contaminações** por **vírus e bactérias**.



## 3. Fazer exames periodicamente

A cada três meses certifique que está livre de **fungos e bactérias**, lembre-se, que sua saúde deve estar em primeiro lugar.

## Áreas mais perigosas das principais cidades do Brasil





## Áreas mais perigosas do Rio de Janeiro (RJ)

Áreas mais perigosas para acompanhantes Rio de Janeiro (RJ); uma cidade grande que apresenta um **alto risco de furtos e roubos** principalmente nos bairros de:



### Madureira

Bairro popular localizado na Zona Norte, bem movimentado porém com um índice bem alto de roubos. Deve se levar poucos objetos na bolsa para evitar serem roubados.

### Jacarezinho

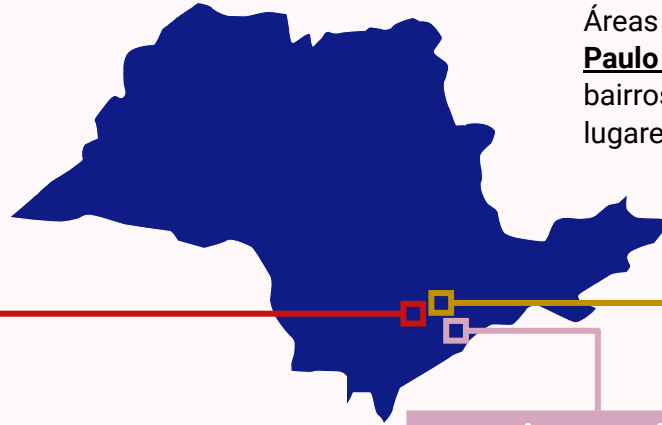
Tem um alto índice de roubo, e o tráfico de drogas muito forte na região, deve se evitar principalmente á noite fazer atendimento nessa região.

### Anchieta

Verificar com antecedência onde fica o endereço se caso for fazer atendimento a domicilio ou hotel.

## Áreas mais perigosas de São Paulo (SP)

Áreas mais perigosas para acompanhantes São Paulo (SP): evitem agendar encontros em bairros desconhecidos, principalmente em lugares altamente perigosos como:



### Consolação

Uma região com alto índice de furtos de celular, precisa se prevenir e ver onde vai desembarcar para fazer o atendimento.

### Itaim Paulista

Um bairro localizado na Zona Leste com alto índice de furtos e roubos, boa parte do comercio local foi assaltado.

### Jardim Herculano

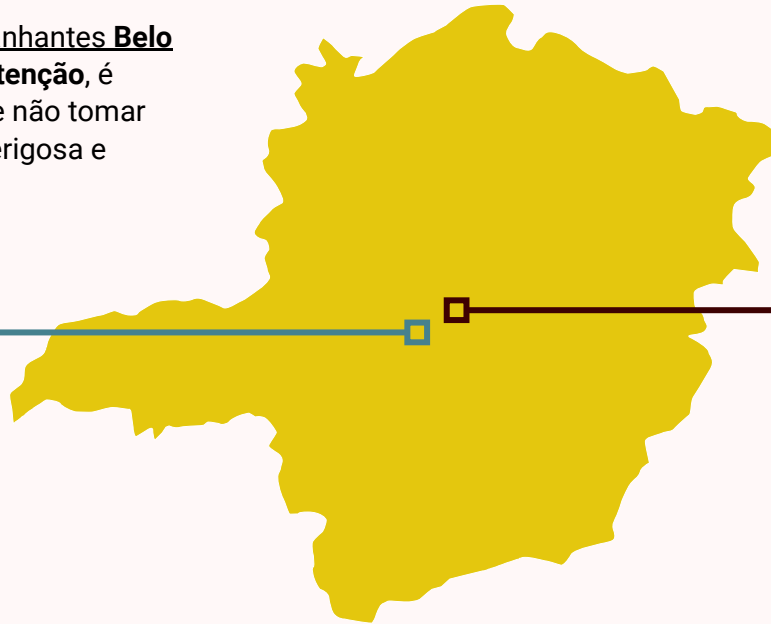
De preferencia fazer os atendimentos nessa região em horários durante o dia pois a noite é um horário onde aumento as ocorrências.

## Áreas mais perigosas de **Belo Horizonte (BH)**

Áreas mais perigosas para acompanhantes **Belo Horizonte (BH)**: precisa ter **muita atenção**, é uma linda cidade verde, mas que se não tomar cuidado, pode cair em uma zona perigosa e entre elas estão:

### Centro

É uma das regiões mais degradadas e perigosas de BH, então procure evitar o máximo circular pela região.

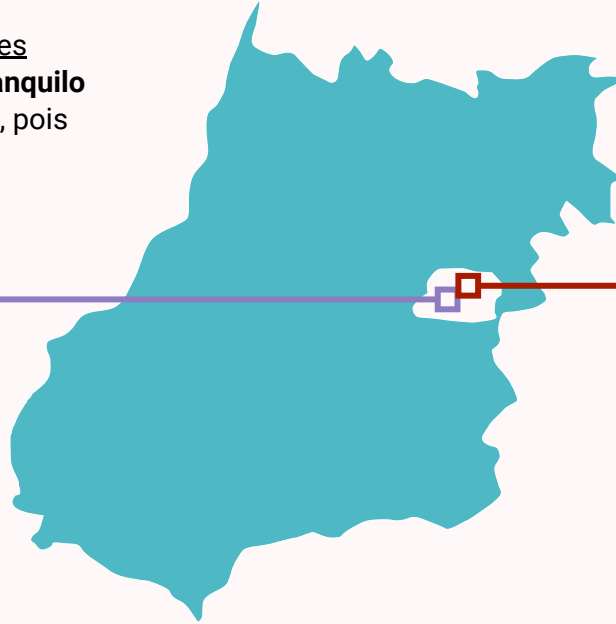


### Santa Efigênia

Um dos maiores bairros de BH, e com isso a circulação de bandidos para atuar é grande, o bairro tem alto índice de roubo de carro e assaltos.

## Áreas mais perigosas de Brasília (DF)

Áreas mais perigosas para acompanhantes **Brasília (DF)**: tem que buscar um **local tranquilo e seguro** para realizar seus atendimentos, pois existem bairros perigosos que devem ser evitados encontros, como:



### Planaltina

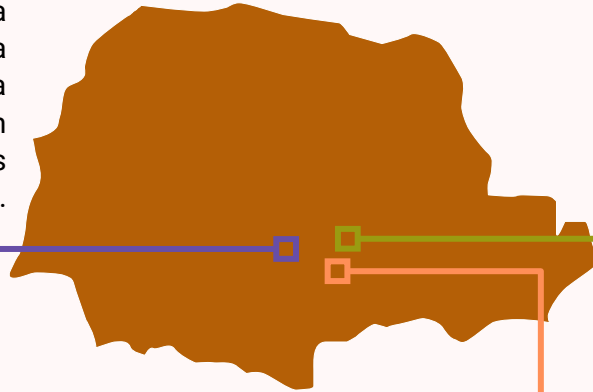
Região metropolitana de Brasília que se deve ter muito cuidado, pois está entre as regiões com maiores ocorrências de roubos.

### Paranoá

Uma região com o comércio bem movimentado, porém deve se ficar bem atento sempre que estiver transitando por lá pois o índice de assalto vem crescendo muito.

## Áreas mais perigosas de Curitiba (PR)

Áreas mais perigosas para acompanhantes Curitiba (PR): conhecida como centro cultural a cidade é tem muita opção de lazer mas, deve ter cuidado com alguns bairros que tem muitas ocorrências.



### Cidade Industrial (CIC)

É um dos bairros que concentra um número alto de furtos e roubo, ter cuidado ao transitar pela região, priorizar ir em horário mais movimentado.

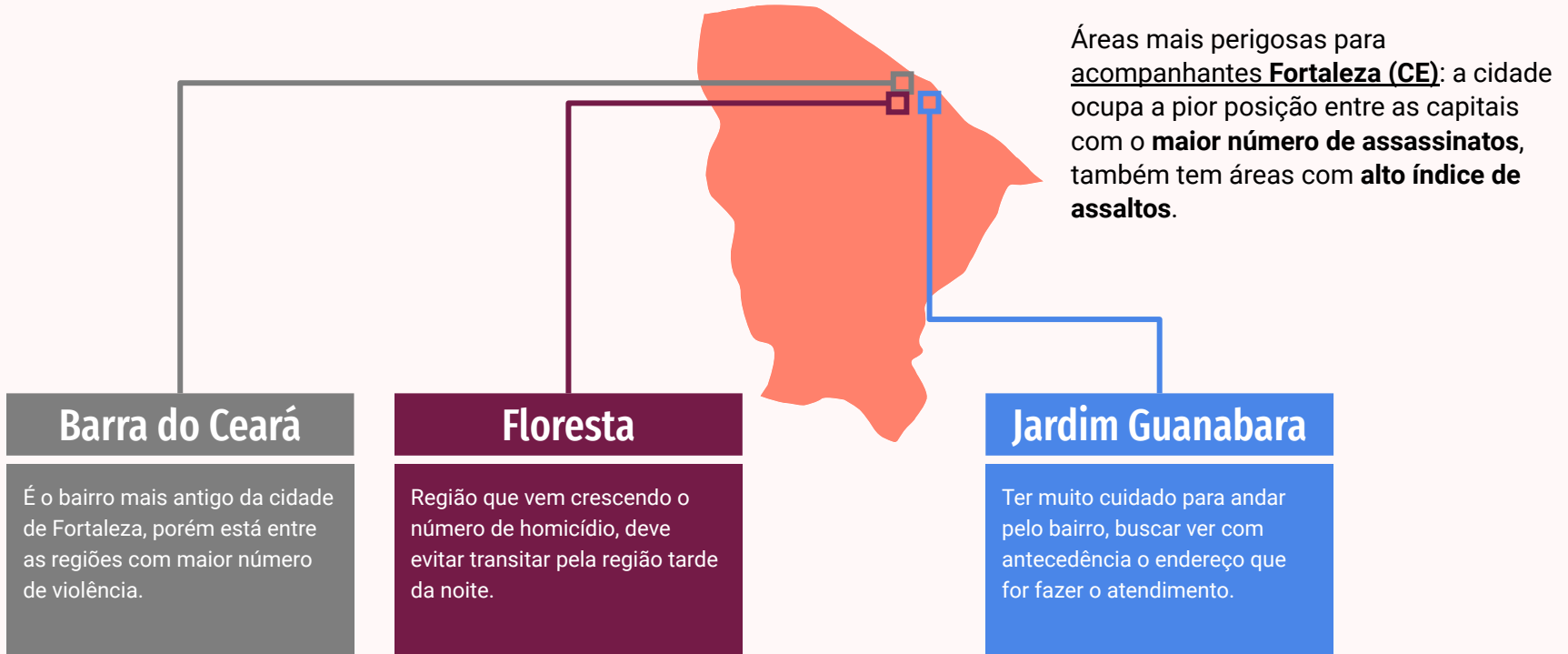
### Tatuquara

Cresceu muito o número de roubo na região, principalmente nos comércios, ter muita atenção ao transitar pelo bairro.

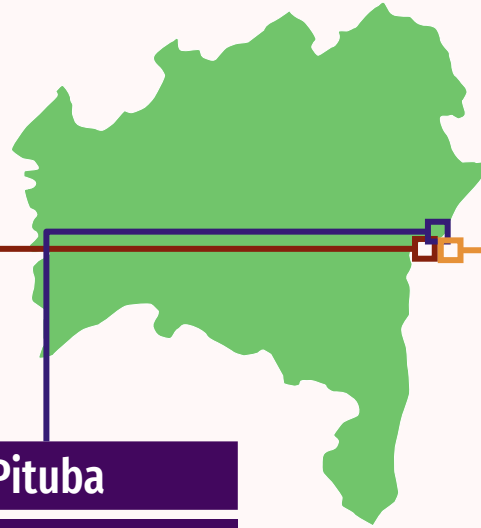
### Cajuru

Houve um aumento em assassinato e números de roubos, precisa ter muito cuidado ao se deslocar para um atendimento nesse bairro.

## Áreas mais perigosas de Fortaleza (CE)



## Áreas mais perigosas de Salvador (BA)



Áreas mais perigosas para acompanhantes **Salvador (BA)**: É importante **não frequentar a zona mais turística à noite** sem os devidos cuidados, pois é onde ocorre a maior parte dos **roubos e agressões**.

### Itapuã

É o bairro mais antigo da cidade de Fortaleza, porém está entre as regiões com maior número de violência.

### Pituba

Um bairro nobre mais que, tem maior número de registros de ocorrências, como roubo e furto. Deve se evitar caminhar com pertences na mão.

### Nordeste de Amaralina

Região que tem tráfico de drogas muito forte, onde ocorrem confrontos constantes entre facções rivais, deve evitar ao máximo transitar nessa região.

## Áreas mais perigosas do Florianópolis (Floripa)

Áreas mais perigosas para acompanhantes Florianópolis (Floripa): embora seja uma cidade pequena também apresenta um **alto risco**, com isso evite convites para as seguintes regiões:

### Ingleses

Uma região onde está centralizada a comunidade Arvoredo onde tem um índice de homicídios alto.

### Vargem Grande

Deve se ter muita atenção nas ruas que vai transitar dentro do bairro para que não seja assaltado.